

CARMIGNAC PORTFOLIO FLEXIBLE BOND A EUR YDIS

TEILFONDS SICAV NACH LUXEMBURGISCHEM RECHT

Empfohlene
Mindestanlage-
dauer:

3 JAHRE

NIEDRIGERES RISIKO HÖHERES RISIKO
1 2* 3 4 5 6 7

LU0992631050

Monatsbericht - 30/04/2024

ANLAGEZIEL

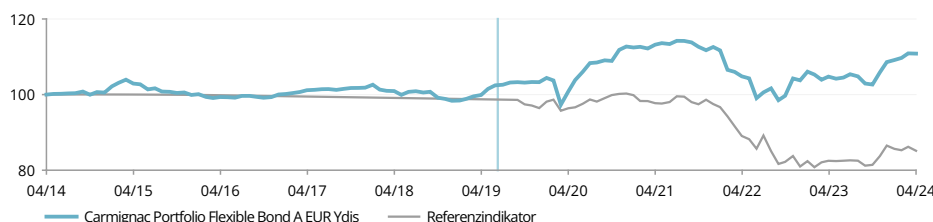
Der Carmignac Portfolio Flexible Bond ist ein internationaler OGAW-Anleihenfonds, der Zins- und Anleihestrategien an den weltweiten Märkten umsetzt und gleichzeitig das Währungsrisiko systematisch absichert. Sein flexibler und opportunistischer Anlagestil erlaubt dem Fonds die Umsetzung einer weitgehend uneingeschränkten, auf Überzeugungen beruhenden Allokationsstrategie an den globalen Anleihenmärkten. Zudem ist der Fonds bestrebt, nachhaltig mit dem Ziel langfristigen Wachstums anzulegen, und wendet einen sozial verantwortlichen Investmentansatz an. Ziel des Fonds ist es, seinen Referenzindikator über einen Zeitraum von drei Jahren zu übertreffen.

Die Analyse der Fondsmanager finden Sie auf Seite 4

WERTENTWICKLUNGEN

Wertentwicklungen der Vergangenheit lassen keine Rückschlüsse auf zukünftige Wertverläufe zu. Wertentwicklung nach Gebühren (keine Berücksichtigung von Ausgabeaufschlägen die durch die Vertriebsstelle erhoben werden können)

ENTWICKLUNG DES FONDS UND DES INDIKATORS SEIT 10 JAHREN (%) (Basis 100 - nach Abzug von Gebühren)



KUMULIERTE UND ANNUALISIERTE PERFORMANCE (zum 30/04/2024 - nach Abzug von Gebühren)

	Jährliche Wertentwicklungen (%)				Annualisierte Performance (%)			
	1 Jahr	3 Jahren	5 Jahren	10 Jahren	3 Jahren	5 Jahren	10 Jahren	seit 09/07/2019
A EUR Ydis	5.80	-2.08	10.96	10.84	-0.70	2.10	1.03	1.6
Referenzindikator	3.21	-12.88	-13.79	-14.86	-4.49	-2.92	-1.59	-3.0
Durchschnitt der Kategorie	4.78	-2.57	1.74	10.83	-0.86	0.35	1.03	—
Ranking (Quartil)	2	2	1	2	2	1	2	—

Quelle: Morningstar für den Durchschnitt der Kategorie und die Quartile.

JÄHRLICHE WERTENTWICKLUNGEN (%) (nach Abzug von Gebühren)

	2023	2022	2021	2020	2019	2018	2017	2016	2015	2014
A EUR Ydis	4.65	-8.02	0.01	9.24	4.97	-3.40	1.81	0.07	-0.59	1.71
Referenzindikator	6.82	-16.93	-2.80	3.99	-2.45	-0.37	-0.36	-0.32	-0.11	0.10

STATISTIKEN (%)

	3 Jahren	5 Jahren	10 Jahren
Volatilität des Fonds	5.2	5.2	3.9
Volatilität des Indikators	6.2	5.2	3.7
Sharpe-Ratio	-0.1	0.4	0.3
Tracking Error	5.7	2.8	2.5

Berechnung: wöchentlich

VAR

VaR des Portfolios 2.9%



G. Rigeade



E. Ben Zimra

KENNZAHLEN

Modifizierte Duration	1.3
Rendite bis zur Fälligkeit	5.5%
Durchschnittsrating	BBB-
Durchschn. Kupon	4.6%
Anzahl Anleiheemittenten	148
Anzahl Anleihen	190

FONDS

SFDR-Fonds-Klassifizierung: Artikel 8
Domizil: Luxemburg
Fondstyp: UCITS
Rechtsform: SICAV
Name der SICAV: Carmignac Portfolio
Geschäftsjahresende: 31/12
Zeichnung/Rücknahme: Werktag
Orderannahmefrist: vor 18:00 Uhr (MEZ/MESZ)
Auflegungsdatum des Fonds: 14/12/2007
Verwaltetes Vermögen des Fonds: 1286M€ / 1375M\$⁽¹⁾
Fondswährung: EUR

ANTEILSKLASSE

Ertragsverwendung: Ausschüttung
Datum des ersten NAV: 15/11/2013
Notierungswährung: EUR
Volumen der Anteilsklasse: 30M€
NAV: 1033.32€
Morningstar Kategorie™: EUR Flexible Bond

FONDSMANAGER

Guillaume Rigeade seit 09/07/2019
 Eliezer Ben Zimra seit 09/07/2019

REFERENZINDIKATOR⁽²⁾

ICE BofA Euro Broad Market Index (Wiederanlage der Erträge).

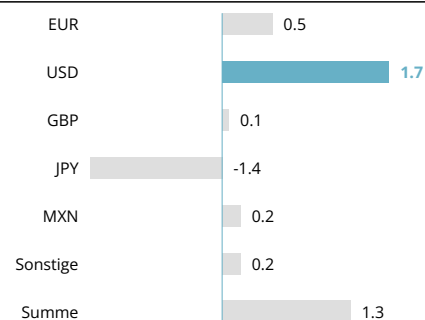
ANDERE ESG-MERKMALE

Minimum % Taxonomie 0%
 Minimum % nachhaltiger Investments 0%
 Principal Adverse Impact Berücksichtigung ... Ja

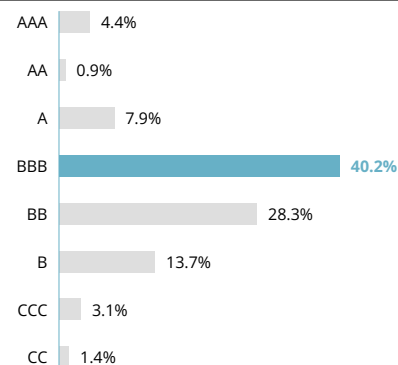
PORTFOLIOSTRUKTUR

Anleihen	79.5%
Staatsanleihen	18.7%
Industriestaaten	13.7%
Schwellenländer	4.9%
Unternehmensanleihen	54.0%
High Yield	23.8%
Investment grade	18.1%
Schwellenländer	12.2%
Collateralized Loan Obligation (CLO)	6.8%
Aktien	0.7%
Geldmarktinstrumente	10.0%
Liquidität, Einsatz von Bargeldbestand und Derivate	9.8%

MODIFIZIERTE DURATION NACH RENDITEKURVE (IN BPS)

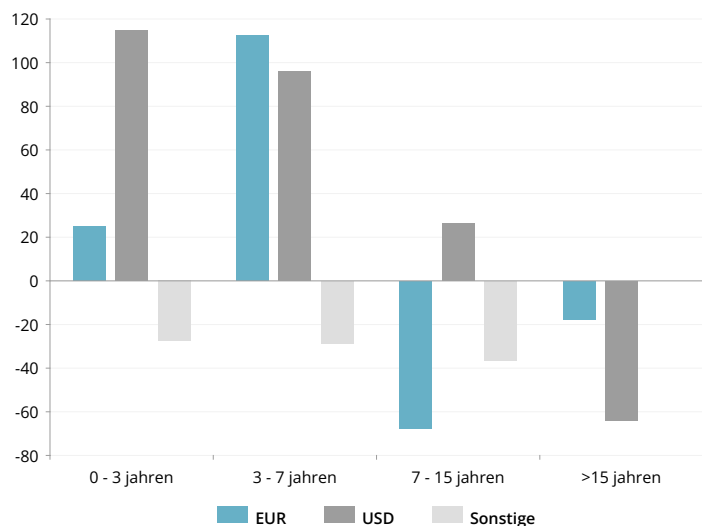


RATING

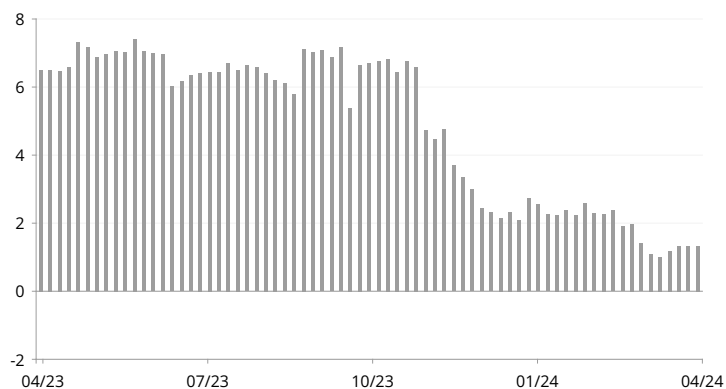


Umbasierte Gewichtung

MODIFIZIERTE DURATION NACH LAUFZEITBEREICH (IN BPS)



ENTWICKLUNG DER MOD. DURATION SEIT 1 JAHR



MARKETING-ANZEIGE

Bitte lesen Sie den KID /Prospekt bevor Sie eine endgültige Anlageentscheidung treffen. Weitere Informationen erhalten Sie unter www.carmignac.at

ESG-ZUSAMMENFASSUNG DES PORTFOLIOS

Dieses Finanzprodukt fällt unter Artikel 8 der Offenlegungsverordnung („SFDR“). Die verbindlichen Elemente der Anlagestrategie, die für die Auswahl der Investitionen zur Erfüllung der beworbenen ökologischen oder sozialen Ziele verwendet werden, sind folgende:

- Das Unternehmensanleihen-Anlageuniversum wird aktiv um mindestens 20% reduziert;
- Es wird eine ESG-Analyse für mindestens 90% der Emittenten durchgeführt.

ESG-ABDECKUNG DES PORTFOLIOS

Anzahl der Emittenten im Portfolio	120
Anzahl der bewerteten Emittenten	117
Abdeckung	97.5%

Quelle: Carmignac

ESG-WERTUNG

Carmignac Portfolio Flexible Bond A EUR Ydis	A
Referenzindikator*	AA

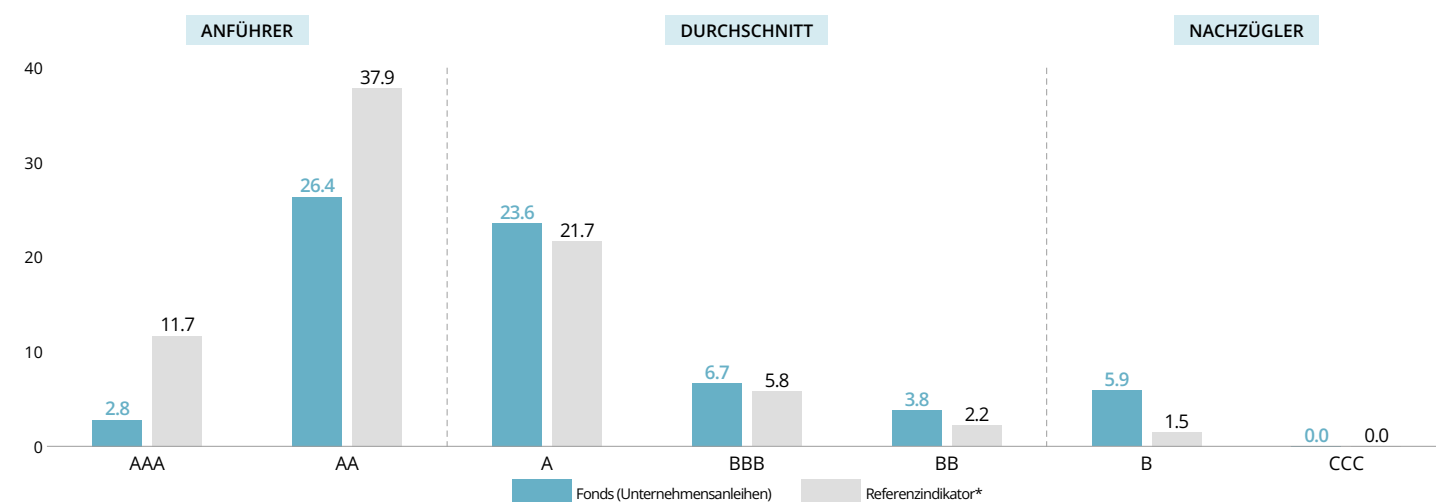
Quelle: MSCI ESG



RÉPUBLIQUE FRANÇAISE

09/2021

ESG-WERTUNG DES PORTFOLIOS NACH MSCI VS. REFERENZINDIKATOR (%)



Quelle: ESG-Wertung nach MSCI. ESG-Anführer sind Unternehmen, die von MSCI mit AAA und AA bewertet sind. ESG-Durchschnitt sind Unternehmen, die von MSCI mit A, BBB und BB bewertet sind. ESG-Nachzügler sind Unternehmen, die von MSCI mit B und CCC bewertet sind. ESG-Abdeckung des Portfolios: 71.7%

TOP 5 DER PORTFOLIOPOSITIONEN NACH ESG-RATING

Unternehmen	Gewichtung	ESG Rating
PETROLEUM GEOSERVICES AS	0.4%	AAA
DEUTSCHE BOERSE AKTIENGESELLSCHAFT	0.4%	AAA
NATWEST GROUP PLC	1.3%	AA
TOTALENERGIES SE	0.7%	AA
TERNA RETE ELETTRICA NAZIONALE SOCIETA PER AZIONI	0.6%	AA

Quelle: MSCI ESG

TOP 5 DER AKTIVEN GEWICHTUNGEN UND ESG-WERTUNGEN

Unternehmen	Gewichtung	ESG-Wertung
ENI SPA	2.0%	A
NATWEST GROUP PLC	1.3%	AA
BARCLAYS PLC	1.2%	AA
VAR ENERGI ASA	1.1%	A
PUBLIC POWER CORPORATION SA	1.1%	BBB

Quelle: MSCI ESG

* Referenzindikator: ICE BofA Euro Broad Market Index (Wiederanlage der Erträge). Der Verweis auf ein Ranking oder eine Auszeichnung, ist keine Garantie für die zukünftigen Ergebnisse des OGAW oder des Managers. Weitere Informationen über produktbezogene Offenlegungen finden Sie in den nachhaltigkeitsbezogenen Offenlegungen gemäß Artikel 10 auf der Fondswebseite.

MARKETING-ANZEIGE

Bitte lesen Sie den KID /Prospekt bevor Sie eine endgültige Anlageentscheidung treffen. Weitere Informationen erhalten Sie unter www.carmignac.at

ANALYSE DER FONDSMANAGER



MARKTUMFELD

Der April war geprägt von der Abwärtskorrektur der Erwartungen an eine Zinssenkung der US-Notenbank im Jahr 2024, was die Zinsen nach oben trieb. 2-jährige US-Zinsen stiegen im Berichtsmonat um 34 Bp. und überstiegen die 5%-Marke. Diese Neukalibrierung erfolgte allmählich im Laufe des Monats, wobei die US-Inflationszahlen besonders robust waren, wie insbesondere der erneute Anstieg des Verbraucherpreisindex auf +3,5% im Jahresvergleich zeigt. Die Basisinflation sorgt weiterhin für eine vorsichtige Rhetorik der Mitglieder der US-Notenbank, denn die Einzelhandelsumsätze und die Beschäftigungszahlen sprachen beispielsweise gegen eine Landung der US-Wirtschaft. Die asynchrone Entwicklung geht weiter, wobei für die Eurozone die Zeichen günstig stehen. So sank die Inflation weiter auf 2,4% im Jahresvergleich, was es der EZB ermöglichte, einen deutlich akkommodierenderen Ton anzuschlagen. Andererseits zieht die Wirtschaftstätigkeit an, wie sowohl die Frühindikatoren als auch die über den Konsenserwartungen liegenden Wachstumszahlen zeigen. Die europäischen Zinsen profitierten jedoch nicht von dieser Entkoppelung, sondern setzten ihren Aufwärtstrend im Gleichschritt mit ihren US-Pendants fort. 10-jährige deutsche Zinsen beispielsweise stiegen im April um 29 Bp. Schließlich verschlechterte sich die geopolitische Lage im Nahen Osten nach dem massiven Angriff Irans auf israelisches Territorium erheblich, was einerseits die Risikoaversion der Anleger mehrte und andererseits den Inflationstreibern mit einem Anstieg der Rohstoffpreise Nahrung gab.



KOMMENTAR ZUR PERFORMANCE

Unser Fonds schnitt im April deutlich besser ab als sein Referenzindikator, obwohl das Marktumfeld für Zins- und Kreditanlagen ungünstig war. Diese Outperformance wurde dank der Widerstandsfähigkeit unserer Performancetreiber und der geringen modifizierten Duration des Fonds erzielt. Unsere Carry-Strategien leisten weiterhin einen regelmäßigen Beitrag zur Wertentwicklung des Portfolios, ebenso wie unsere inflationsindexierten Instrumente, die von der Aufwärtskorrektur des globalen Wirtschaftspfades und der Verschlechterung des geopolitischen Umfelds profitieren. Im April reduzierten wir die Absicherungen unserer Unternehmensanleihekomponekte, nachdem sich die Kreditspreads ausgeweitet hatten, und erhöhten unser Exposure in US-amerikanischen kurzfristigen Zinsen sowie in Schwellenländeranleihen über mexikanische und brasilianische Zinsen.



AUSBLICK UND ANLAGESTRATEGIE

Die gute Entwicklung der wichtigsten Industrieländer ist paradoxerweise eine gute, aber auch eine anfällige Nachricht für die Märkte, da diese Robustheit nur auf dem neuen Paradigma der staatlichen Haushaltsdefizite beruht. Dieses Wachstum auf Pump führt zu Ungleichgewichten, die Anleihen zunehmend belasten, da diese Steuerpolitik der von den wichtigsten Zentralbanken angestrebten Geldpolitik zuwiderläuft. Diese Aussicht auf eine Nicht-Landung der Wirtschaft lässt auch das Szenario einer Rückkehr zum Inflationsziel illusorisch erscheinen, da die robusten Wirtschaftsdaten die Anleger immer wieder nach oben überraschen. Hinzu kommt der jüngste Anstieg der Rohstoffpreise, die bislang den größten Beitrag zur Disinflation leisteten und nun auf den kommenden Veröffentlichungen der Erzeuger- und Verbraucherpreise lasten dürften. Diese wirtschaftlichen Aussichten sprechen für die Beibehaltung einer geringen modifizierten Duration im Portfolio mit einer Präferenz für das kurze Ende der Renditekurven. Wir behalten eine negative modifizierte Duration gegenüber langen Laufzeiten bei, deren Überangebot auf eine geringere Nachfrage treffen dürfte, da die wichtigsten Geldgeber ihre Bilanzen verkleinern. Wir behalten auch unsere Short-Position auf japanische Staatsanleihen bei, da die Bank of Japan im März ihren Zinserhöhungszyklus einleitete und gegen die Abwertung der Landeswährung ankämpft. Bei Unternehmensanleihen halten wir an einem hohen Bruttoexposure in Untersegmenten des Credit Markts mit hohem Carry, wie nachrangigen Finanzanleihen oder strukturierten Krediten, fest und bauen unser Nettoexposure durch günstige Absicherungen aus, um uns vor äußeren Erschütterungen des Credit Markts zu schützen. Schließlich behalten wir eine hohe Gewichtung in inflationsgebundenen Strategien bei, die von der Neukalibrierung der Inflationserwartungen nach oben profitieren dürften und darüber hinaus eine attraktive Absicherung gegen ein mögliches Ansteigen des geopolitischen Risikos bieten.

GLOSSAR

Duration: Die Duration einer Anleihe entspricht dem Zeitraum, nach dessen Ablauf ihre Rentabilität nicht mehr von Veränderungen des Zinssatzes beeinträchtigt wird. Die Duration ist gleichzusetzen mit der durchschnittlichen Laufzeit nach Abzinsung sämtlicher Cashflows (Zinsen und Kapital).

High Yield: Anleihen oder Kredite, deren Rating aufgrund ihres höheren Ausfallrisikos unterhalb der Kategorie „Investment Grade“ liegt, werden als High Yield bezeichnet. Diese Titel werden in der Regel höher verzinst.

Investitionsgrad/Exposure: Der Investitionsgrad gibt die Höhe des investierten Vermögens an und wird in Prozent des Portfoliovermögens ausgedrückt. Das Exposure entspricht dem Investitionsgrad zuzüglich des Effekts der Derivatestrategien und bestimmt den Prozentsatz des realen Vermögens, das einem bestimmten Risiko ausgesetzt ist. Derivatestrategien können zum Ziel haben, das Exposure des Basiswerts zu erhöhen (Strategie der Dynamisierung) oder zu senken (Strategie der Immunisierung).

Investment Grade: Anleihen oder Kredite, denen von den Ratingagenturen ein Rating von AAA bis BBB- verliehen wurde, das einem in der Regel relativ niedrigen Ausfallrisiko entspricht, gehören der Investment Grade-Kategorie an.

Modifizierte Duration: Die modifizierte Duration einer Anleihe misst das Risiko, das aus einer gegebenen Veränderung des Zinssatzes resultiert. Eine modifizierte Duration von +2 bedeutet, dass bei einem plötzlichen Anstieg des Zinssatzes um 1% der Wert des Portfolios um 2% sinkt.

Nettoinventarwert: Preis eines Anteils (bei einem FCP) oder einer Aktie (bei einer SICAV).

Rating: Bei einem Rating handelt es sich um eine Bonitätseinstufung, anhand der die Qualität eines Kreditnehmers (Emittent des Schuldtitels) gemessen werden kann.

SFDR-Fonds-Klassifizierung: Gemäß der EU Verordnung 2019/2088 zur nachhaltigkeitsbezogene Offenlegungspflicht im Finanzdienstleistungssektor, kategorisieren Asset Manager ihre Fonds nach „Artikel 6“ in konventionelle Fonds, nach „Artikel 8“ in Fonds mit sozialen und ökologischen Nachhaltigkeitsmerkmalen und „Artikel 9“ in Fonds mit messbarer Nachhaltigkeitswirkung. Weitere Informationen, erhalten Sie auf: <https://eur-lex.europa.eu/eli/reg/2019/2088/oj>

Sharpe-Ratio: Die Sharpe-Ratio misst die Überrendite gegenüber dem risikofreien Zinssatz, geteilt durch die Standardabweichung dieser Rendite. Es handelt sich somit um eine Kennzahl der inkrementellen Rendite je Risikoeinheit. Bei einer positiven Sharpe-Ratio wird das eingegangene Risiko umso höher vergütet, je höher die Sharpe-Ratio ist. Eine negative Sharpe-Ratio bedeutet nicht zwingend, dass das Portfolio eine negative Performance verzeichnet hat, sondern dass sich dieses schlechter als eine risikofreie Anlage entwickelt hat.

SICAV: Investmentgesellschaft mit variablem Kapital (Société d'Investissement à Capital Variable)

VaR: Der Value at Risk (VaR) stellt den maximalen potenziellen Verlust eines Anlegers aus einem Portfolio aus Finanzaktiva über eine bestimmte Haltedauer (20 Tage) und einen bestimmten Konfidenzintervall (99%) dar. Dieser potenzielle Verlust wird in Prozent des gesamten Portfoliovermögens ausgedrückt und ausgehend von einem Querschnitt aus historischen Daten (über einen Zeitraum von 2 Jahren) berechnet.

Volatilität: Schwankung des Kurses / der Notierung eines Titels, eines Fonds, eines Marktes oder eines Indikators über einen gegebenen Zeitraum, anhand der das mit einer Anlage verbundene Risiko gemessen werden kann. Sie wird anhand der Standardabweichung bestimmt, die sich aus der Quadratwurzel der Varianz ergibt. Die Varianz errechnet sich aus dem quadrierten Mittelwert der durchschnittlichen Abweichungen. Je höher die Volatilität ist, desto höher ist auch das mit dieser Anlage verbundene Risiko.

Yield to Maturity: Yield to Maturity entspricht dem Begriff der effektiven Rendite bzw. Rückzahlungsrendite. Es handelt sich zum Zeitpunkt der Berechnung um die prozentuale Rendite, die eine Anleihe unter der Annahme, dass der Anleger sie bis zur Fälligkeit hält, bietet. Bitte beachten Sie, dass die angegebene Rendite den Fremdwährungsausgleich sowie die Gebühren und Kosten des Fonds nicht berücksichtigt.

ESG DEFINITIONEN & METHODOLOGIE

Berechnung der ESG-Wertung: Berücksichtigt nur die Aktien- und Unternehmensanleihebestände des Fonds. Die Gesamtwertung des Fonds wird anhand des MSCI Fund ESG Quality Score berechnet. Methodik: Ausschluss von Barmitteln und Positionen ohne ESG-Rating, Anwendung eines gewichteten Durchschnitts der normalisierten Gewichtungen der Positionen und des Industry-Adjusted Score der Positionen, multipliziert mit (1+Adjustment%), was der Gewichtung der ESG-Ratings mit positiver Tendenz minus die Gewichtung von ESG-„Nachzüglern“ minus die Gewichtung der ESG-Ratings mit negativer Tendenz entspricht. Eine ausführliche Erklärung hierzu finden Sie im Abschnitt 2.3 unter „MSCI ESG Fund Ratings Methodology“. Aktualisiert: Januar 2021. <https://www.msci.com/documents/1296102/15388113/MSCI+ESG+Fund+Ratings+Exec+Summary+Methodology.pdf/ec622acc-42a7-158f-6a47-ed7aa4503d4f?t=1562690846881>.

ESG: „E“: Environment (Umwelt), „S“: Social (Soziales), „G“: Governance (Unternehmensführung)

Nachhaltiger Investments: Nachhaltige Anlagen im Sinne der Offenlegungsverordnung sind Anlagen in wirtschaftlichen Tätigkeiten, die einen Beitrag zu einem ökologischen oder sozialen Ziel leisten, unter der Voraussetzung, dass die Anlage kein ökologisches oder soziales Ziel erheblich beeinträchtigt und die Zielunternehmen gute Praktiken der Unternehmensführung aufweisen.

Taxonomie: Für einzelne Unternehmen wird die Ausrichtung an der Taxonomie als Anteil des Umsatzes eines Unternehmens definiert, der mit Aktivitäten erwirtschaftet wird, die gewissen ökologischen Kriterien entsprechen. Für einen einzelnen Fonds oder ein einzelnes Portfolio wird die Ausrichtung als der gewichtete Durchschnitt der Ausrichtung der im Portfolio enthaltenen Unternehmen an der Taxonomie definiert. Weitere Informationen finden Sie unter diesem Link: https://ec.europa.eu/info/sites/default/files/business_economy_euro/banking_and_finance/documents/sustainable-finance-taxonomy-faq_en.pdf

Wichtigste nachteilige Auswirkungen (Principal Adverse Impacts, PAI): Wesentliche oder potenziell wesentliche nachteilige Auswirkungen von Anlageentscheidungen oder Anlageberatung durch eine juristische Person auf Nachhaltigkeitsfaktoren. Dazu zählen beispielsweise GHG-Emissionen und CO₂-Bilanz.

MERKMALE

Anteile	Datum des ersten NAV	WKN	ISIN	Verwaltungsgebühr	Einstiegs-koste ⁽¹⁾	Ausstiegs-kosten ⁽²⁾	Verwaltungs-gebühren und sonstige Verwaltungs-oder Betriebskosten ⁽³⁾	Transaktions-kosten ⁽⁴⁾	Erfolgs-gebühren ⁽⁵⁾	Mindestanlage bei Erstzeichnung ⁽⁶⁾	Einjahresperformance (%)				
											28.04.23-30.04.24	29.04.22-28.04.23	30.04.21-29.04.22	30.04.20-30.04.21	30.04.19-30.04.20
A EUR Acc	14/12/2007	A0M9A2	LU0336084032	Max. 1%	Max. 1%	—	1.2%	0.38%	20%	—	5.8	-0.1	-7.4	12.3	0.9
A EUR Ydis	15/11/2013	A1W94Z	LU0992631050	Max. 1%	Max. 1%	—	1.2%	0.38%	20%	—	5.8	-0.1	-7.4	12.3	0.9
A CHF Acc Hdg	19/07/2012	A1J2R1	LU0807689665	Max. 1%	Max. 1%	—	1.21%	0.5%	20%	—	3.6	-1.0	-7.5	12.0	0.4
A USD Acc Hdg	19/07/2012	A1J2R2	LU0807689749	Max. 1%	Max. 1%	—	1.2%	0.5%	20%	—	7.1	2.1	-6.9	13.0	3.5
F EUR Acc	15/11/2013	A1W940	LU0992631217	Max. 0.55%	—	—	0.75%	0.38%	20%	—	6.1	0.4	-7.3	12.7	1.3
F CHF Acc Hdg	15/11/2013	A116MQ	LU0992631308	Max. 0.55%	—	—	0.75%	0.5%	20%	—	4.1	-0.6	-7.4	12.4	0.8
Income A EUR	20/11/2015	A2AA96	LU1299302684	Max. 1%	Max. 1%	—	1.21%	0.38%	20%	—	5.8	-0.1	-7.5	12.4	0.9

(1) des Betrags, den Sie beim Einstieg in diese Anlage zahlen. Dies ist der Höchstbetrag, der Ihnen berechnet wird. Carmignac Gestion erhebt keine Eintrittsgebühr. Die Person, die Ihnen das Produkt verkauft, teilt Ihnen die tatsächliche Gebühr mit.

(2) Wir berechnen keine Ausstiegsgebühr für dieses Produkt.

(3) des Werts Ihrer Anlage pro Jahr. Hierbei handelt es sich um eine Schätzung auf der Grundlage der tatsächlichen Kosten des letzten Jahres.

(4) des Werts Ihrer Anlage pro Jahr. Hierbei handelt es sich um eine Schätzung der Kosten, die anfallen, wenn wir die Basiswerte für das Produkt kaufen oder verkaufen. Der tatsächliche Betrag hängt davon ab, wie viel wir kaufen und verkaufen.

(5) wenn die Anteilsklasse während des Performancezeitraums den Referenzindikator übertrifft. Sie ist auch dann zahlbar, wenn die Anteilsklasse den Referenzindikator übertrifft, aber eine negative Performance verzeichnet hat. Minderleistung wird für 5 Jahre zurückgefordert. Der tatsächliche Betrag hängt davon ab, wie gut sich Ihre Investition entwickelt. Die obige aggregierte Kostenschätzung enthält den Durchschnitt der letzten 5 Jahre oder seit der Produkterstellung, wenn es weniger als 5 Jahre sind.

(6) Bitte nutzen Sie den Verkaufsprospekt für nähere Angaben zu den Mindestfolgezeichnungsbeträgen. Der Verkaufsprospekt ist auf folgender Website erhältlich: www.carmignac.com.

HAUPTRISIKEN DES FONDS

ZINSRISIKO: Das Zinsrisiko führt bei einer Veränderung der Zinssätze zu einem Rückgang des Nettoinventarwerts. **KREDITRISIKO:** Das Kreditrisiko besteht in der Gefahr, dass der Emittent seinen Verpflichtungen nicht nachkommt. **WÄHRUNGSRISIKO:** Das Währungsrisiko ist mit dem Engagement in einer Währung verbunden, die nicht die Bewertungswährung des Fonds ist. **AKTIENRISIKO:** Änderungen des Preises von Aktien können sich auf die Performance des Fonds auswirken, deren Umfang von externen Faktoren, Handelsvolumen sowie der Marktkapitalisierung abhängt.

Der Fonds ist mit einem Kapitalverlustrisiko verbunden.

WICHTIGE RECHTLICHE INFORMATIONEN

Quelle: Carmignac, Stand 30/04/2024. Copyright: In dieser Präsentation enthaltene Daten sind ausschließliches Eigentum der jeweiligen Eigentümer laut Angabe auf jeder Seite. Seit dem 01/01/2013 werden die Referenzindikatoren für Aktien inklusive reinvestierender Dividenden berechnet. Dieses Dokument darf weder ganz noch teilweise ohne vorherige Genehmigung durch die Verwaltungsgesellschaft reproduziert werden. Es stellt weder ein Zeichnungsangebot noch eine Anlageberatung dar. Für bestimmte Personen oder Länder kann der Zugang zum Fonds beschränkt sein. Er darf insbesondere weder direkt noch indirekt einer „US-Person“ wie in der US-amerikanischen „S Regulation“ und/oder im FATCA definiert bzw. für Rechnung einer solchen US-Person angeboten oder verkauft werden. Der Fonds ist mit einem Kapitalverlustrisiko verbunden. Die Risiken und Kosten sind in den Basisinformationsblatt (KID) beschrieben. Das Kundeninformationsdokument ist dem Zeichner vor der Zeichnung auszuhändigen. Die Verwaltungsgesellschaft kann den Vertrieb in Ihrem Land jederzeit einstellen. Für Deutschland : Die Prospekte, KID und Jahresberichte des Fonds stehen auf der Website www.carmignac.de zur Verfügung und sind auf Anforderung bei der Verwaltungsgesellschaft bzw. Die Wesentlichen Anlegerinformationen sind dem Zeichner vor der Zeichnung auszuhändigen. Die Anleger können eine Zusammenfassung ihrer Rechte auf Deutsch unter dem folgenden Link abrufen Absatz 6 : https://www.carmignac.de/de_DE/article-page/verfahrenstechnische-informationen-1760 Für Österreich : Die Prospekte, KID und Jahresberichte des Fonds stehen auf der Website www.carmignac.at zur Verfügung und sind auf Anforderung bei der Erste Bank der österreichischen Sparkassen AG OE 01980533/Produktmanagement Wertpapiere, Petersplatz 7, 1010 Wien, erhältlich. Die Anleger können eine Zusammenfassung ihrer Rechte auf Deutsch unter dem folgenden Link abrufen Absatz 6 : https://www.carmignac.at/de_AT/article-page/verfahrenstechnische-informationen-1760 - In der Schweiz, die Prospekte, KID und Jahresberichte stehen auf der Website www.carmignac.ch zur Verfügung und sind bei unserem Vertreter in der Schweiz erhältlich, CACEIS (Switzerland), S.A., Route de Signy 35, CH-1260 Nyon. Die Zahlungsdienste ist CACEIS Bank, Montrouge, Zweigniederlassung Nyon / Schweiz Route de Signy 35, 1260 Nyon. Die Anleger können eine Zusammenfassung ihrer Rechte auf Deutsch unter dem folgenden Link abrufen Absatz 6 : https://www.carmignac.ch/de_CH/article-page/verfahrenstechnische-informationen-1760. Die Bezugnahme auf bestimmte Werte oder Finanzinstrumente dient als Beispiel, um bestimmte Werte, die in den Portfolios der Carmignac-Fondspalette enthalten sind bzw. waren, vorzustellen. Hierdurch soll keine Werbung für eine Direktanlage in diesen Instrumenten gemacht werden, und es handelt sich nicht um eine Anlageberatung. Die Verwaltungsgesellschaft unterliegt nicht dem Verbot einer Durchführung von Transaktionen in diesen Instrumenten vor Veröffentlichung der Mitteilung. Die Portfolios der Carmignac-Fondspalette können ohne Vorankündigung geändert werden. Bei der Entscheidung, in den beworbenen Fonds zu investieren, alle Eigenschaften oder Ziele des beworbenen Fonds berücksichtigt werden sollten, wie sie in seinem Prospekt oder in den Informationen beschrieben sind.